

# Valla 400

Mobilní jeřáb na elektrický nebo bateriový pohon



## Valla 400 E (Elektro)

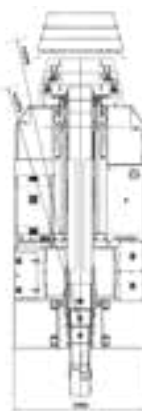
Art.-Nr.: 104355

- » nosnost 40.000 kg
- » pracovní výška 10 m
- » elektromotor

**Valla**  
MANITEX

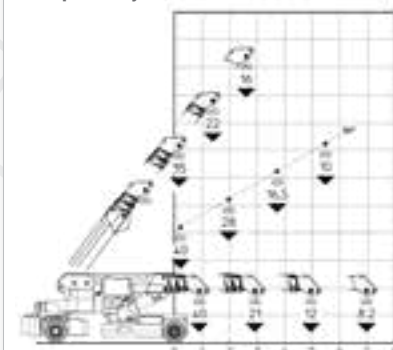


VZV-vidle na přání



TECHNICKÁ DATA	
Pohon	Elektrický (baterie)
Nosnost	40.000 kg
Pracovní výška	10,0 m
Rozměry	5,980 x 2,350 m
Hmotnost	30.000 kg (24.000 kg bez protizávaží)
Rádus otáčení	5,175 m
Motor	96 V / 1450 Ah baterie ukazatel baterie na přístrojové desce
Převodovka	diferenciální náprava, redukční převod mezi motorem a koly v olejové lázni, max. rychlost 8 km/h
Baterie	96 V / 1450 Ah baterie On-Board nabíječka
Odpružení	výkyvná náprava vzadu s mechanickým uzamykáním
Ovládání	servořízení s vlastním hydraulickým okruhem a hydraulickým válcem umožňuje 120° ovládání mezi jednotkou kloubového pohonu a rámem jeřábu s pojistnými ventily a filtry, 6 kW / 96 V motorové čerpadlo
Obutí	2 x zadní kola: 400/60-15 palců, super elastické 6 x přední kola: 355/65-R.15 palců, super elastické
Brzdy	hydraulická nožní brzda (4 přední kola, 2 zadní kola), mechanická ruční brzda
Výložník	7,0 m, výložník je vyroben z předtvarovaných a svařených ocelových desek, 4 na sebe navazující teleskopické oddíly, 1-pevný a 3-hydraulické oddíly, stavitelné boční nylonové polštáře proti opotřebení
L.M.I	zvedané břemeno, max. přípustné zatížení, naklápění v %, akční rádius, úhel, ukazatel pro teleskop a světelný ukazatel při provozu
Rám	8-kolový rám z předtvarovaných a svařených ocelových desek, rozšířitelná zadní hnací jednotka
Příplatková výbava	hydraulický naviják, řetězový zvedák, přestřešení Carry-Deck, nabíječka (interní a externí), manuální a hydraulický krakorec, kabelové dálkové ovládání, dálkové rádiové ovládání, pracovní reflektory, hasící přístroj, VZV-vidle

kompletně vysunuto



kompletně zasunuto

