

# Maeda MC 405

Nejvýkonnější minijeřáb řady MC

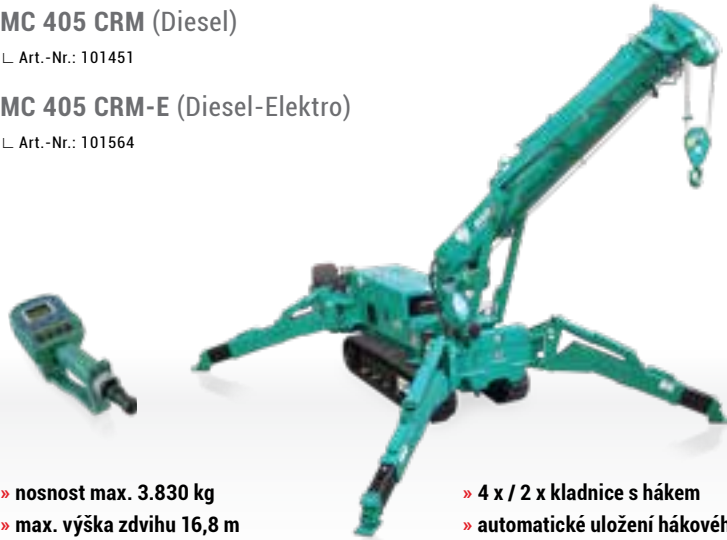


## MC 405 CRM (Diesel)

L Art.-Nr.: 101451

## MC 405 CRM-E (Diesel-Elektro)

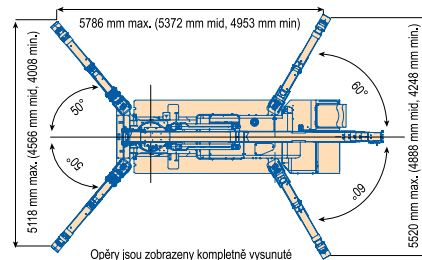
L Art.-Nr.: 101564



- » nosnost max. 3.830 kg
- » max. výška zdvihu 16,8 m
- » 20,7 m (viz příplatková výbava krakorec Fly-Jib)
- » pojedzný břemenem až do 500 kg
- » systém úspory energie
- » ochrana snopů ve výložníku
- » variabilní dopravní rychlost (rychle/pomalú)
- » programovatelný omezovač momentu zatížení
- » hydrostatický pohon
- » centrální ovládání

- » 4 x / 2 x kladnice s hákem
- » automatické uložení hákového bloku
- » alarm proti překlolení
- » výkonný naviják se 2 rychlostmi a hydraulickou kotoučovou brzdou
- » kabelové dálkové ovládání s integrovaným digitálním indikátorem zatížení
- » aretační systém opěrných nohou
- » na přání fixní hák 300 / 850 kg
- » zařízení pro registraci dat

Rozměry při vytažených opěrách



TECHNICKÁ DATA	
<b>Nosnost</b>	max. 3,83 t x 2,7 m
<b>Pracovní oblast</b>	max. 16,0 m x 210 kg
<b>Výška zdvihu</b>	max. 16,8 m x 1,130 kg (20,7 m x 520 kgm. s krakorcem)
<b>Rozměry</b>	max. 4.980 x 1.380 x 1.980 mm
<b>Hmotnost</b>	<b>MC 405 CRM: 5.600 kg, MC 405 CRME: 5.750 kg</b>
<b>Hák</b>	rychlost: max. 18 m / min (4 x prolanování, 4 vrstvy), kladnice s hákem: 50 kg, krakorec: 150 kg
<b>Rychlost lana</b>	max. 72,0 m / min (4 vrstvy)
<b>Nosné lano</b>	IWRC 6 x WS (26) Ø 8mm x 92 m
<b>Teleskopický systém</b>	délka výložníku: 4,735 m – 16,475 m rychlost: 11,7 m / 41,3 s typ výložníku: plně automatický, 5-stupňový teleskopický pětiboký výložník
<b>Zdvihací systém</b>	úhel výložníku: 0° - 80°, rychlost: 17 s
<b>Otáčecí systém</b>	úhel otáčení: 360° nekonečný, rychlost: 2,5 ot./min
<b>Opěrné nohy</b>	typ: rozpatkování a zasouvání opěr pomocí hydraulických válců hydraulické válce s uzavíracími ventily (D) 5.786 mm x (Pr.Š) 5.118 mm x (ZŠ) 5.520 mm
<b>Pohonná soustava</b>	dopravní rychlost: hydrostatická, plynulá, vpřed / vzad dopravní rychlost: 0 – 3,3 km/h stoupavost: 20° d x š na podlaže: 1.720x320 mm (rozměry pásu) Podlahová zátěž (tlak): 0,50 kgf / cm <sup>2</sup> (0,52 kgf / cm <sup>2</sup> CRME)
<b>Diesellový motor</b>	Model: Yanmar 3TNV88-BPMB typ: 3-válec, vodou chlazený diesellový motor jmenovitý výkon: 21,4 kW, 2,400 ot./min startér: elektrický nádrž: nafta / 60 L
<b>Elektromotor</b>	typ: zcela uzavřený, ventilátorem chlazený elektromotor výkon: 7,5 kW, 4 P, 380 V
<b>Omezovač momentu zatížení</b>	Speciálně vyvinutý pro jeřáby Maeda s plně programovatelnou pracovní oblastí.
<b>Sériová výbava</b>	ochrana proti přetočení lana, hydraulické pojistné ventily, niveláčnický ukazatel, alarm proti překlolení, nouzový vypínač, páčka zámku pojezdu, aretační systém opěrných nohou, omezovač momentu zatížení, provozní výstražné světlo, počítadlo provozních hodin, 4 x / 2 x kladnice s hákem, černé gumové pásy, kabelové dálkové ovládání s integrovaným digitálním indikátorem zatížení, zařízení pro registraci dat
<b>Příplatková výbava</b>	krakorec Fly-Jib, omezovač úhlu otáčení (brzda) pro otočný věnec, bezdrátové dálkové ovládání, bílé gumové pásy, 500 / 850 kg fixní hák, předehřívání hydrauliky, 1 x kladnice s hákem, 1 x velká kladnice s hákem 1 x prolanování, lapač jisker

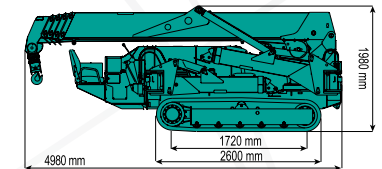
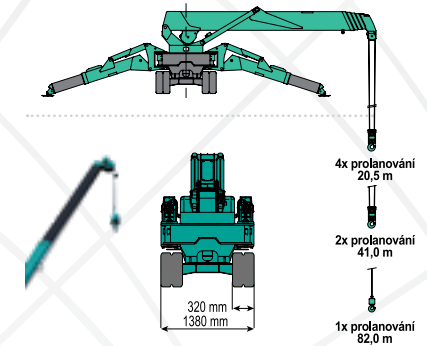


Diagram pracovní oblasti znázorňuje celkovou jmenovitou zátěž včetně dosahu výložníku.

