

Maeda MC 104

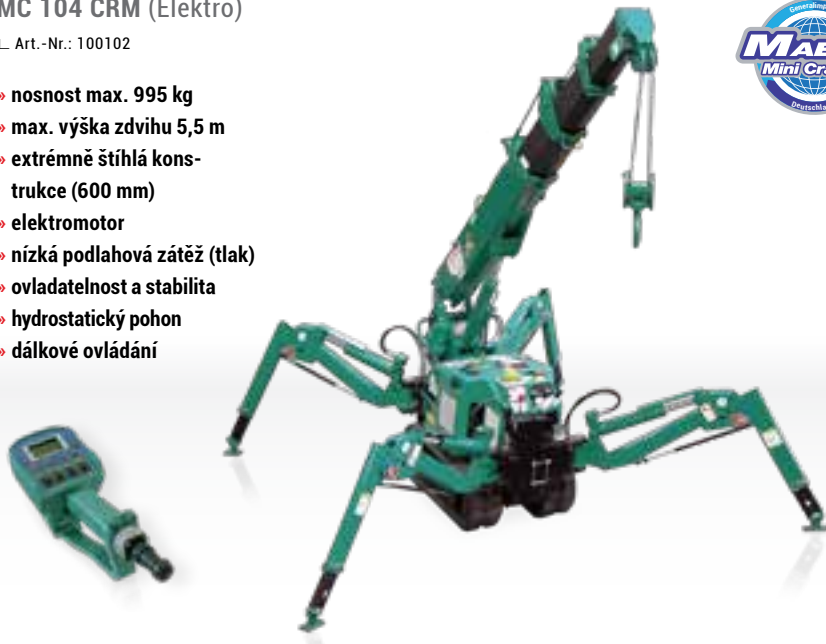
Vstupní stroj s vynikající nosností



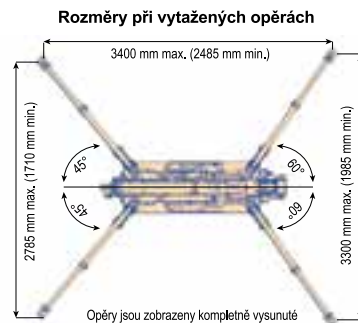
MC 104 CRM (Elektro)

Art.-Nr.: 100102

- » nosnost max. 995 kg
- » max. výška zdvihu 5,5 m
- » extrémně štíhlá konstrukce (600 mm)
- » elektromotor
- » nízká podlahová zátěž (tlak)
- » ovladatelnost a stabilita
- » hydrostatický pohon
- » dálkové ovládání



Díky kompaktní konstrukci projde standardními dveřními otvory a je tak použitelný v oblastech, které jsou pro ostatní jeřáby nepřístupné.



TECHNICKÁ DATA	
Nosnost	max. 0,995 t x 1,1 m
Pracovní oblast	max. 5,1 m x 200 kg
Výška zdvihu	max. 5,5 m x 650 kg
Rozměry	max. 2.160 x 600 x 1.305 mm
Hmotnost	1.150 kg
Hák	rychlost: max. 3,2 m / min (4 prolánování, 3 vrstvy) kladnice s hákem: 15 kg
Rychlost lana	max. 12,8 m / min (3 vrstvy)
Nosné lano	typ: IWRC 6 x Fi (29) Ø 6mm x 39 m
Teleskopický systém	délka výložníku: 1,85 m - 5,30 m rychlost vysouvání: 3,45 m / 20 s typ výložníku: plně automatický 4-dílný teleskopický pětiboký výložník
Zdvihací systém	úhel zdvihu: 0° - 75° rychlost: 11 s
Otáčecí systém	úhel otáčení: 360° nekonečný rychlost: 1,3 ot./min
Opěrné nohy	typ: rozměry při maximálním vysunutí 4 s variabilní polohou, uspořádané do pravoúhelníku hydraulický píst s uzavíracími ventily: (D) 3.400 mm x (Př.Š) 3.300 mm x (ZŠ) 2.785 mm
Pohonná soustava	dopravní rychlost: hydrostatická, plynulá, vpřed / vzad dopravní rychlost: 0 - 1,9 km/h stoupavost: 20° D x Š na podlaze: 1.044 mm x 180 mm (rozměry pásu) 3. podlahová zátěž (tlak): 0,29 kgf / cm ²
Motor	elektromotor: 5,5 kW, 4 P, 380 V, plně zakrytý, chlazený ventilátorem
Sériová výbava	pracovní reflektory, počítadlo provozních hodin, 5. kladnice s čtyřnásobným prolánováním, černé gumové pásy, kabelové dálkové ovládání s integrovaným digitálním ukazatelem zatížení, ochrana proti převnutí lana, nouzový vypínač
Příplatková výbava	Bílé gumové pásy, kladnice s jednoduchým prolánováním, kladnice s dvojitým prolánováním, rádiové dálkové ovládání, omezovač momentu zatížení

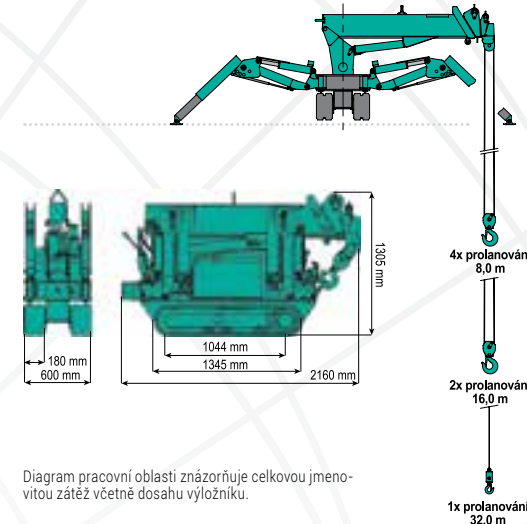


Diagram pracovní oblasti znázorňuje celkovou jmenovitou zátěž včetně dosahu výložníku.

