

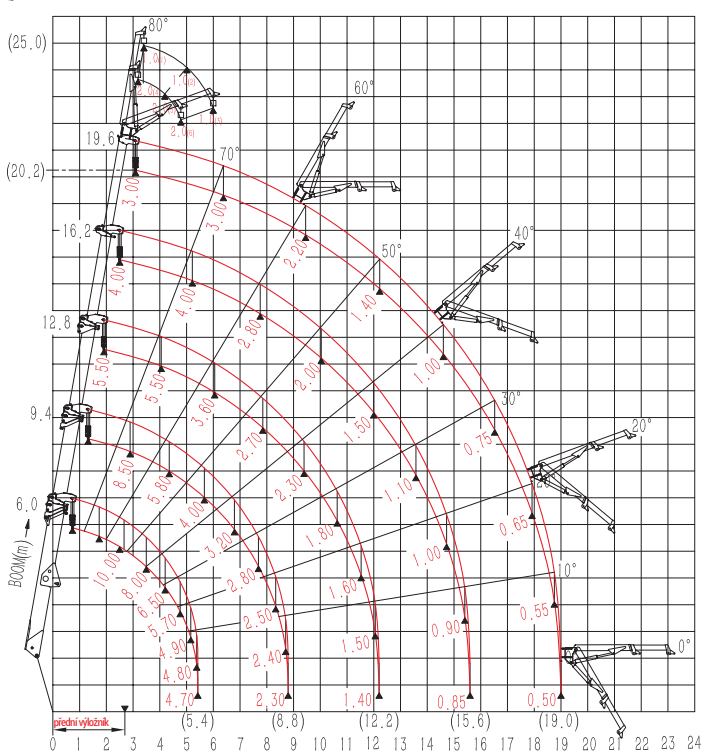
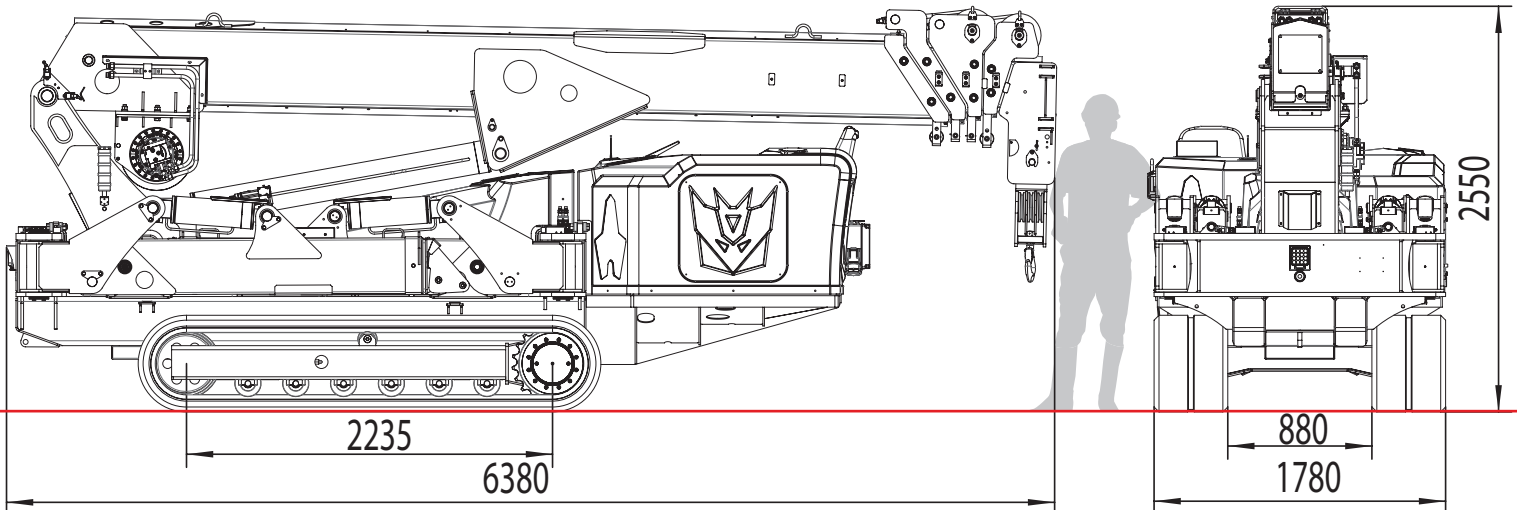
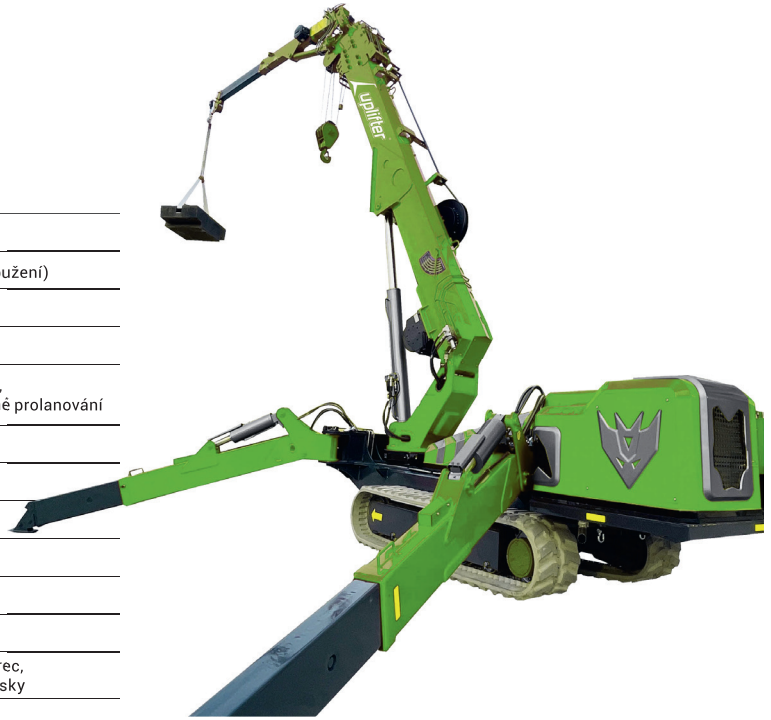
Uplifter SPT1009-E

Minijeřáb | Uplifter

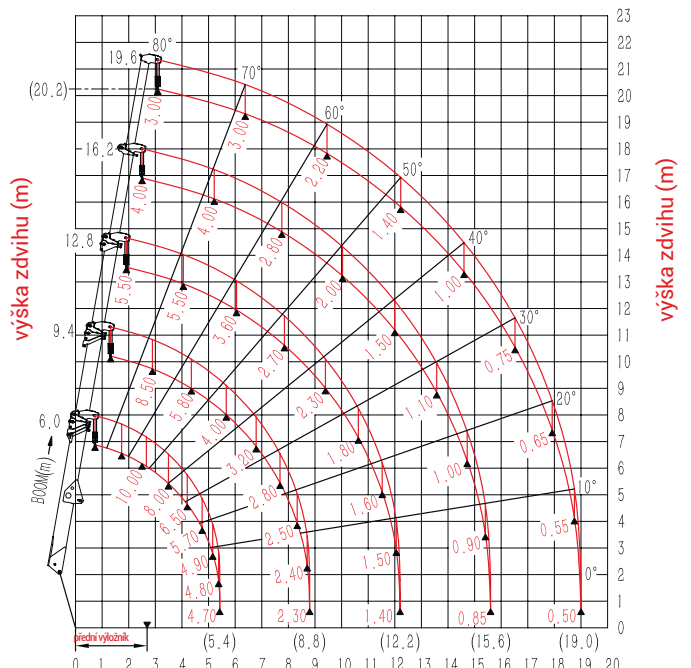


| | |
|-----------------------------|--|
| Nosnost | 10.000 kg |
| Výška zdvihu max. | cca. 20,2 m (cca. 25,0 m vč. prodloužení) |
| Krakorec | |
| Bezdrátové dálkové ovládání | |
| Spouštění pod úroveň terénu | 20,0 m/6-násobné, 30,0 m/4-násobné, 62,0 m/2-násobné, 125,0 m jednoduché prolanování |
| Pohon | Elektroinstalace |
| Stoupavost | max. 23° nebo 42 % |
| Délka | 6,38 m |
| Šířka | 1,78 m |
| Výška | 2,55 m |
| Vlastní hmotnost* | 11.800 kg |
| Príslušenství | Hydraulický krakorec, manuální krakorec, kufr s nářadím, bílé pásy, roznášecí desky |

* v závislosti na vybavení



Zátěžový diagram



plně vysunutý výložník

Pracovní poloměr (m)

plně vysunutý výložník

Pracovní poloměr (m)